

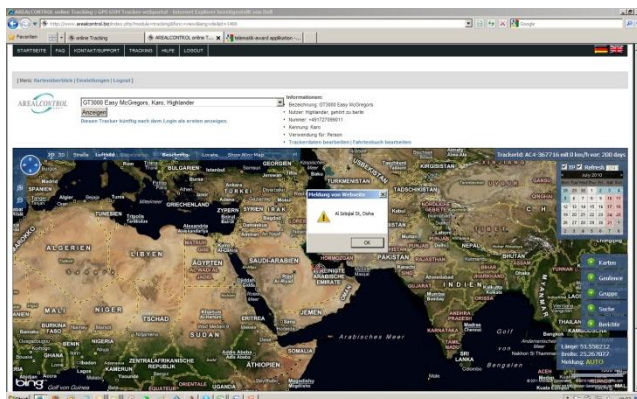
## Sicherheit auf Reisen per Smartphone-App



Stuttgart, 24.1.2010. Während des III. Forum Sicherheit und Reisen in Stuttgart, stellte Arealcontrol komplette Lösungsvarianten für internationale Reisende aus. Ein Tracking des Reisenden wird heute häufig über die Buchungsdaten generiert. Damit sind zwar die geplanten und eingecheckten Ist-Aufenthaltsorte wie Hotel, Flughafen, Messe usw. bekannt, aber nicht in Realtime der tatsächliche Ort. Dies ist besonders bei Reisen in sicherheitskritische Länder im Ernstfall ein erheblicher Nachteil.

Verdeckt tragbare GPS-Personentracker mit SOS-Taste oder ein GPS-Smartphone mit entsprechender Software können die Lücke zuverlässig schließen, sofern das Gesamtkonzept stimmig ist. Hierzu gehören zuverlässige Hardware, Kommunikationswege, Tracking-Server sowie eine 24h-Notruf-/Service-Leitstelle. Letztere muss anhand des Alarmplanes und in Abhängigkeit der Geo-Position die erforderlichen Maßnahmen und Eskalationsstufen einleiten. „Unsere GPS-Lösungen ergänzen ideal das Leistungsprogramm internationaler SOS-Organisationen und sind einfach einzubinden“, bestätigte Ulric Rechtsteiner.

Seit Dezember 2010 ist Arealcontrol mit dem iPhone-App „iSOS“ im AppStore vertreten. Die Software ist auch für Windows (winSOS) und weitere Smartphones verfügbar. Sowohl die Hardware mit Firmware eines GPS-Trackers als auch die



SOS-Software für Smartphones muss intelligent sein, da einfache GPRS-Datenverbindungen nicht in allen Ländern verfügbar sind, wie z.B. in Nigeria. In diesen Fällen stehen weitere Kommunikationswege und „Fallback“-Möglichkeiten zur Verfügung.

Die Preise liegen bei € 12 bis wenigen Hundert Euro in der einmaligen Anschaffung und Aufschaltung sowie bei monatlichen € 25-84 pro System für 24h-Bereitschaft, Kommunikation per Mobilfunk oder Satellitennetz. Die Laufzeiten sind flexibel von drei bis 24 Monaten wählbar.

Mehr Informationen unter [www.arealcontrol.de](http://www.arealcontrol.de)

### Hintergrund:

AREALCONTROL mit Sitz in Stuttgart entwickelt und vermarktet seit 2004 GPS-Ortungssysteme für Personen und Fahrzeuge. Heute besteht das Produktprogramm aus vielseitiger Hard- und Software für die Ortung von Personen mit SOS-Funktionen, Fahrzeugen, Containern, Trailern sowie aus Dienstleistungen einer 24-Std-Notruf-Serviceleitstelle und einem bundesweiten Vertriebs- und Werkstattnetz mit über 1.200 Partnern, die in einem 20km-Radius praktisch überall vor Ort vertreten sind. GPS-Komplettlösungen mit Datenbanken für Fahrtenbücher, Arbeitszeiterfassung, inkl. ERP/CRM-Schnittstellen werden auf eigenen Servern betrieben und „hochverfügbar“ bereitgestellt. [http://www.arealcontrol.de/flash\\_katalog/arealcontrol-tracking-katalog.html](http://www.arealcontrol.de/flash_katalog/arealcontrol-tracking-katalog.html)

Arealcontrol ist IT-Partner der Deutschen Telekom, Data-Partner von Vodafone, Partner von GARMIN Deutschland für „Connected Navigation“ und Automotive-Partner der EPSILON Telecom GmbH, Hof. Zum Kundenkreis zählen die AUDI AG, DAIMLER AG, RAIFFEISEN Gruppe, SPARKASSEN, im Mittelstand der Handel, Service und Industrie, Druck/Medien/Verlage und das Handwerk aus nahezu allen Gewerken.