

Presse-Information/-Meldung

Mehr Info: www.presseportal.de
→ Digitale Pressemappe → Arealcontrol

Geschäftsführer:
Erwin K. Mauz

HRB Stuttgart 24358
Steuer-Nr. 99031/23131
USt-ID: DE232962859

Weltweit kleinster GPS-Tracker – Online-GPS-Ortung – 24h-Mobile-SOS-Call

Aus Stuttgart kommt eine kompakte Komplettlösung für Fahrzeug- und Personenortung. Die AREALCONTROL GmbH bietet mit dem Mini-Tracker „GT3000“ das weltweit kleinste GPS-Ortungsgerät mit einer ASP-Lösung für die Online-Ortung per Internet an. Die Software-Lösung läuft auf www.arealcontrol.de und ist Login-geschützt verfügbar. Damit entfallen teure Software-Lösungen und aufwendige, komplizierte ITK-Installationen.



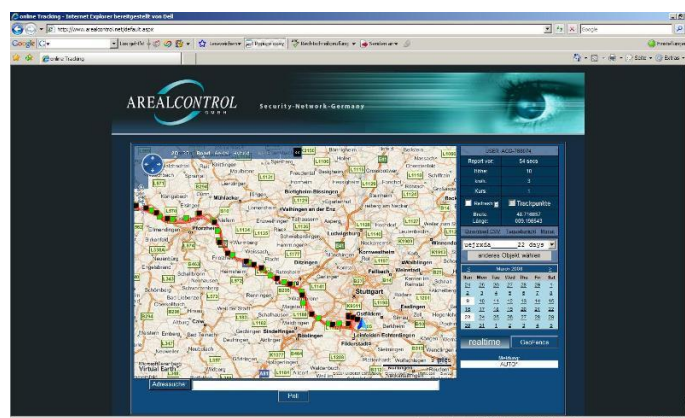
Das GPS-Ortungsgerät wird mit einer Daten-Simkarte ausgestattet und übermittelt die aktuelle GPS-Position per GPRS auf die Tracking-Server von Arealcontrol, www.arealcontrol.net. Das Standard-Meldeintervall ist 1 Minute und kann per SMS an den GPS-Tracker modifiziert werden. Über die Tracking-Server können die individuellen Bewegungs-/Telemetriedaten abgerufen werden. Auf Kartenmaterial von Microsoft Virtual Earth® oder Google Earth® werden präzise die Routen dargestellt. Spektakuläre „Vogel-Perspektiven“ erinnern an entsprechende Hollywood-Filme. Die Telemetrie-Daten GPS-Position, Geschwindigkeit, Datum, Start-, Fahr- und Parkzeit, km sowie Kompass-Richtung werden übertragen und 24 Monate zur Verfügung gestellt. Auswertungen wie Tages-, Monats-

und Jahresberichte verschaffen jedem Fuhrpark-Verantwortlichen einen schnellen Überblick im Sinne des Fuhrpark-Controllings. Alle Kernfunktionen eines großen Systems sind verfügbar, auch „ein- und ausgehendes“ GeoFencing. Mit über 15.000 Systemen im deutschen Markt erscheint die Lösung als zuverlässig und bereits bewährt.

Baustellen-, Service- und sonstige Einsätze werden exakt dokumentiert, stehen als Download zur Verfügung und dienen als Nachweise für Abrechnungen und Faktura.

Die Realtime-/Online-Ortung mit Routendokumentation ist ein ideales Tool, um im Bedarfsfall Fahrzeuge oder auch schutzbedürftige Personen mit 10-30sec Verzögerung zu orten.

Eine Option ist die Aufschaltung des GPS-Ortungssystems zur Arealcontrol-24-Std.-Notruf-/Service-Leitstelle, die bei SOS-Ruf präzise die Position lokalisiert und öffentliche Hilfskräfte alarmiert und instruiert.



Der Kunden- bzw. Anwenderkreis des Systems erstreckt sich über Abschleppdienste, Bau-, Handwerks- und Serviceunternehmen, Polizei, Detektive, Speditionen, Security-Dienstleister, Seniorenheime, Land- und Forstwirtschaft sowie Privatpersonen zur Sicherung und Ortung hochwertiger Fahrzeuge aller Art – vom Auto über Caravan bis zur Yacht und Zugwagen. Mit Preisen ab 275 Euro und Monatsgebühren ab 14,90 Euro zzgl. MwSt. ist das System für jeden Anwender attraktiv. (weitere Informationen auf www.arealcontrol.de)